



Día Nacional de la Seguridad Vial 2025

**Seguridad Vial Integral 360°
Convergencia entre tecnología avanzada,
logística y capacidad humana**

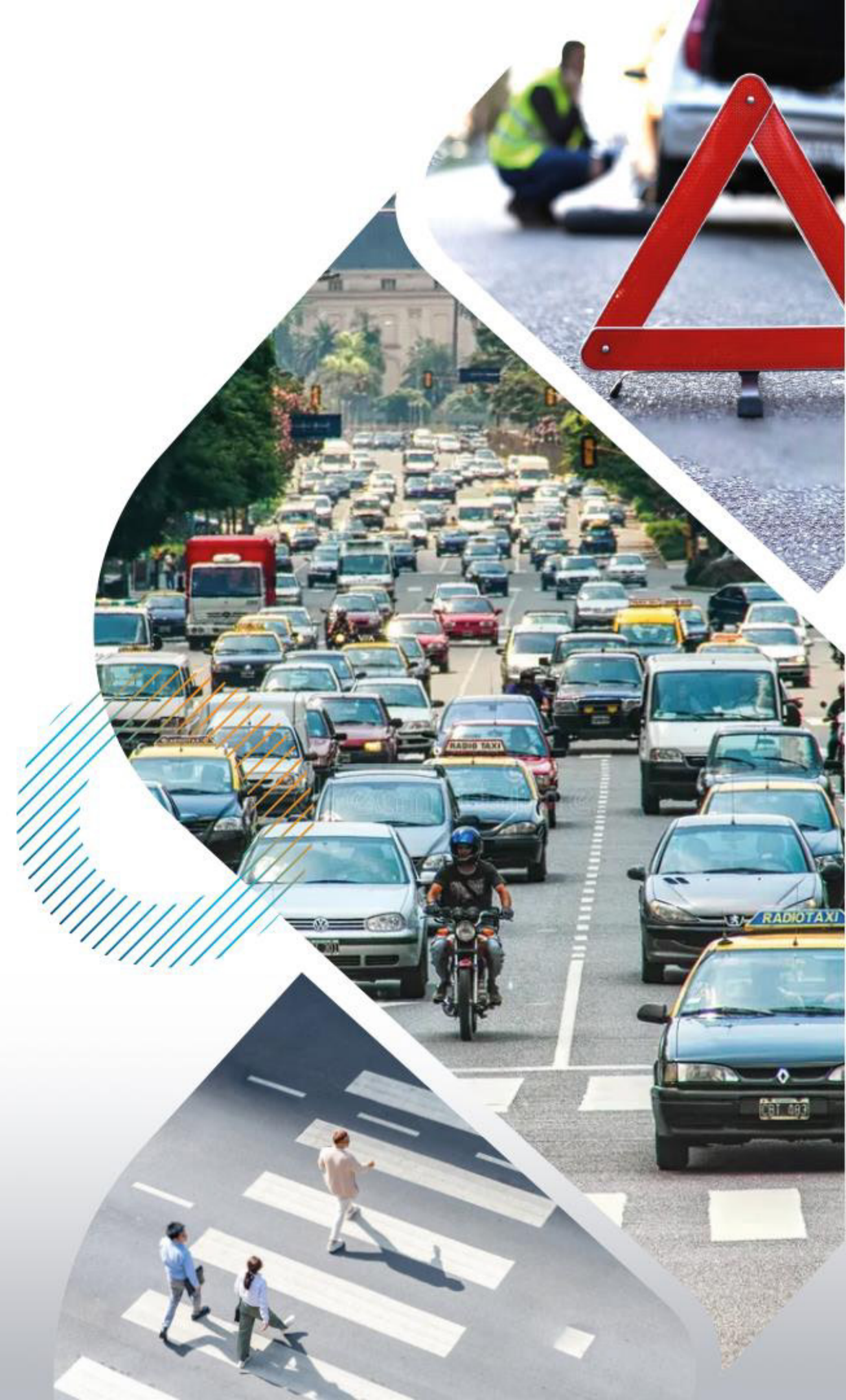
Natasa Loizou | AUBASA



Martes 10 de junio



Legislatura
Ciudad Autónoma de Buenos Aires



QUIÉNES SOMOS

AUBASA es una **empresa de capitales públicos** creada en 2013 por el Poder Ejecutivo de la Provincia de Buenos Aires.



DATOS QUE INTERPELAN

+2.500 km
de gestión de Seguridad Vial Integral

Autopista Ruta Autovía	Extensión asc. - desc.	Particularidad
Autopista Buenos Aires – La Plata (desde junio de 2013)	130 km	Urbana intensiva
Sistema Vial Integrado del Atlántico (desde diciembre de 2016)	2.180 km	Corredor turístico y productivo
Ruta Provincial N°6 (operación pendiente)	418 km	Corredor logístico interprovincial

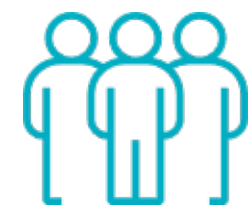
ÁREA DE CONCESIÓN



+/- 1179 km



33 municipios



7.616.229 habitantes



AU BUENOS AIRES-LA PLATA

250.000
vehículos pasantes
promedio por día

Une C.AB.A. con la ciudad de La Plata

Principal acceso sudeste a la Ciudad de Buenos Aires

Conecta con la Autovía 2

a través del Ramal Gutiérrez y la Ruta Provincial 36



SISTEMA VIAL DEL ATLÁNTICO

40.000
vehículos pasantes
promedio por día

110.000
vehículos pasantes
promedio por día en
temporada alta

Une la capital argentina con las ciudades atlánticas
Principales accesos a la Costa Atlántica y Mar del Plata.



RUTA PROVINCIAL 6

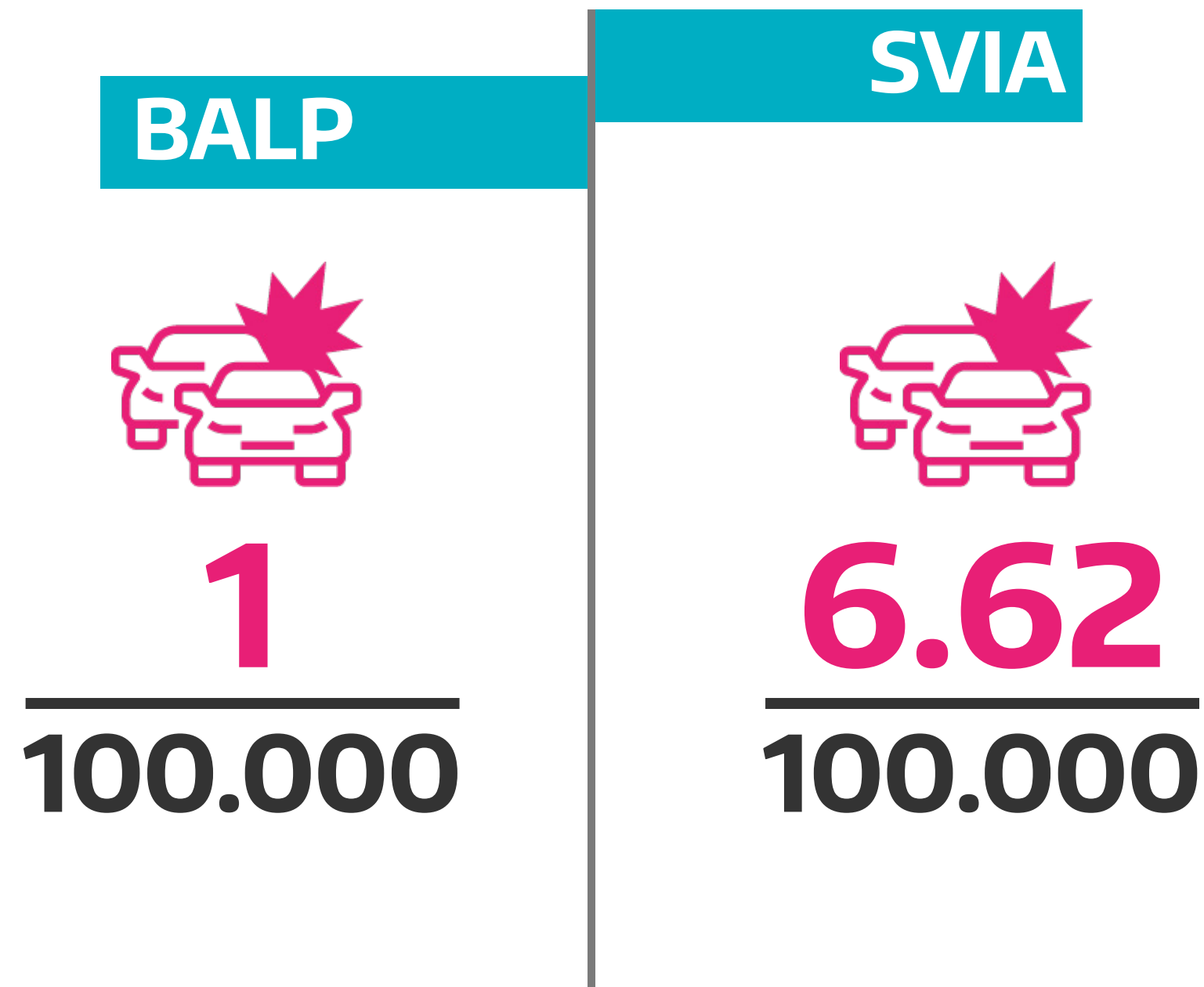
Tránsito pesado alta circulación de camiones

Une La Plata con Zárate

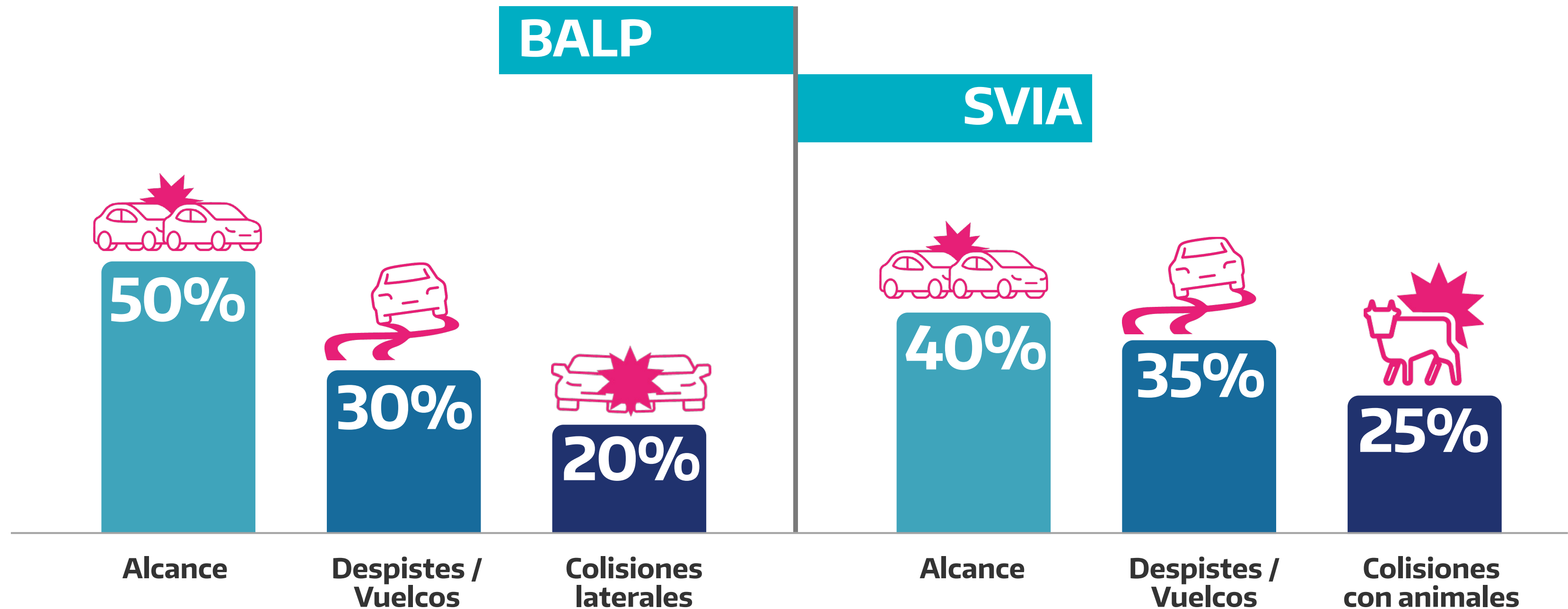
Conecta con la Autovía 2
a través de la RP 215



TASA DE SINIESTRALIDAD



TIPOS DE SINIESTROS



NUEVA VISIÓN | NUEVA GERENCIA

Visión

Convertir a AUBASA en un referente de seguridad vial integral con una gestión humano-céntrica, tecnologías integradas y procesos operativos ágiles.

Misión

Jerarquizar las capacidades humanas, tecnológicas y logísticas-operativas desplegadas en la traza garantizando seguridad y eficiencia operativa.



GESTIÓN INTEGRAL 360°

Comunicación #140 | TELEGRAM

3 Centros de Control y Monitoreo

+ tecnología integrada

+20 bases operativas

de Seguridad Vial + Seguridad Patrimonial

Interoperabilidad

multiagencia

Protocolos normados en ISO 9001 e ISO 39001

Gestión basada en datos

+ Tableros con datos y estadísticas

ANALIZAR - ACTUAR - DETECTAR - PREVENIR - CUIDAR

EJES DEL PLAN DE ACCIÓN PRÓXIMOS 3 AÑOS

Optimización del CCM Hudson
y creación de los CCM Dolores y RP6

Nuevos sistemas de videovigilancia, sensores de peso,
digitalización de mapeo estadístico

Nuevos vehículos de emergencias
y sistema de intercomunicación multiagencia

Gestión Ágil: Asistencia empática al usuario y jerarquización de roles
operativos para optimizar la toma de decisiones y trabajo en equipo



EJES DEL PLAN DE ACCIÓN PRÓXIMOS 3 AÑOS

“

La Gerencia de Prevención y Seguridad Integral es el **cerebro** que conecta personas, datos, recursos, decisiones y acciones **para salvar vidas**.

BALP | HUDSON 24/7

Tecnología, comunicación y acción en movimiento

Capacidad tecnológica

- 300 Cámaras HD con Videowall
- Analíticas
- Sensores de peso
- ANPR
- PMV
- Sala de crisis
- Interconexión con servicios de asistencia médica y auxilio mecánico, Policía y FFSS, SAE911 y anillo digital PBA, bomberos y otras agencias
- Linea 140
- WAZE
- Telegram



BALP | HUDSON 24/7

Tecnología, comunicación y acción en movimiento

Capacidad humana

- Observación e interpretación de imágenes
- Comunicación y atención de emergencias
- Despacho y despliegue de capacidades
- Asistencia en emergencias
- Seguridad patrimonial
- Relevamiento y recupero de patrimonio
- Operativos de control múltiple
- Análisis estadístico y forense
- Normalización ágil continua



SVIA

Un sistema vivo y territorial

Red operativa

- 7 - 13 bases operativas de Seguridad Vial + Seguridad Patrimonial
- 11 - 13 servicios de auxilio mecánico liviano y pesado
- 12 servicios de asistencia médica

Desarrollo de Infraestructura Tecnológica

- Instalación de puntos de monitoreo en tramos críticos con 279 Cámaras HD con Videowall, analíticas, sensores de peso, +70 ANPR, 10 PMV, sala de crisis, interconexión con servicios de asistencia médica y auxilio mecánico, Policía y FFSS, SAE911 y anillo digital PBA, bomberos y otras agencias, Línea 140, WAZE, Telegram
- Desarrollo tecnológico basado en las capacidades y aprendizajes actuales del CCM Hudson
- Orientación a las características particulares de la ruta y estadísticas de siniestros y tráfico pasante

SVIA

Un sistema vivo y territorial

Innovación humana

- Reconversión laboral de personal
- Reorganización del equipo de trabajo de SVIA con incorporación de nuevas capacidades tecnológicas,
- Capacitación local en gestión de tecnologías de videovigilancia, detección de incidentes, atención de emergencias y despacho de capacidades logísticas-operativas

Claves de Innovación

- Ampliación de las capacidades
- Jerarquización tecnológica - humana - infraestructura - logística - operativa
- Fortalecimiento de la coordinación multiagencial
- Gestión ágil de capacidad humana

RP6

Logística segura, gestión inteligente

Construir desde 0

Desarrollar sobre lo aprendido



RP6

Logística segura, gestión inteligente

Red operativa

- **4/5 bases operativas** de Seguridad Vial + Seguridad Patrimonial
- **3 servicios de asistencia médica**
- **5+1 servicios de auxilio** mecánico liviano y pesado
- **8 puestos policiales** multiagencia

Desarrollo de Infraestructura Tecnológica

- Instalación de puntos de monitoreo en tramos críticos con +150 Cámaras HD con Videowall, analíticas, sensores de peso, ANPR, 4 PMV, sala de crisis
- Interconexión con servicios de asistencia médica y auxilio mecánico, Policía y FFSS, SAE911 y anillo digital PBA, bomberos y otras agencias
- Línea 140, WAZE, Telegram

MODELO AUBASA

Valor Estratégico de Seguridad Vial Integral

- **Detección rápida** con cámaras y sensores
- **Respuesta conjunta.** Gestión interconectada multiagencial en emergencias
- **Gestión basada en datos.** Toma de decisiones basadas en datos en tiempo real
- **Prevención activa.** Análisis predictivo con capacidad analítica humana (estadísticas y forense)
- **Modelo de seguridad integral.** Innovación humana, reconversión, jerarquización, formación y capacitación continua



MODELO AUBASA

Valor Estratégico de Seguridad Vial Integral

- **Jerarquización de Bases Operativas** con nuevos recursos
- Apertura de **nuevos Centros de Control y Monitoreo** orientados a cada traza
- **Protocolos** y procedimientos ágiles orientados a las particularidades de cada corredor
- **Evaluación ágil y Auditorías** internas y externas
- **Encuestas** de percepción de seguridad vial y comunitaria

CUIDAR EN MOVIMIENTO



PROYECTOS Y DESAFÍOS

- Proyecto de **jerarquización humana y tecnológica** en marcha
- **Reconversión de personal** y formación en base a aprendizajes y en el terreno
- Adaptación continua de tecnologías con **visión humano-centrica**
- **Cobertura territorial extensa y heterogénea** con planificación integral



PROYECTOS Y DESAFÍOS

- **Deficiencias de conectividad** en zonas rurales
- Gestión de la prevención y seguridad integral con **creciente tránsito en temporadas altas**
- **Interoperabilidad.** Coordinación eficaz con otros actores de seguridad vial
- **Gestión ágil** de proyectos. Priorizar el alcance - gestionar ágilmente los tiempos - efficientizar los costos
- **Liderazgos tecnico-operativos** sobre los tradicionales y generación de equipos ágiles



COMPROMISO CON EL FUTURO

“

Donde otros ven tránsito, **nosotros vemos vidas.**

Donde otros administran, **AUBASA gestiona con propósito.**

Un modelo que cuida la vida.

Una empresa que lidera desde lo público.

Un sistema integral basado en **coordinación, datos y humanidad.**



MINISTERIO DE
INFRAESTRUCTURA Y
SERVICIOS PÚBLICOS



GOBIERNO DE LA
PROVINCIA DE
**BUENOS
AIRES**